

# LÉGENDE

## LEGENDE

Verticalité à encoffrer

Soffite ou faux-plafond

Hsfp 2.30m

Hsfp 2.20m

Hsfp 2.00m

Sens du fluide

Carottage ou agrandissement des réservations existantes

Piège à son

Module de régulation

Clapet coupe-feu

Réseau souple symphonique (0.5/1m)

Air soufflé

Air repris

Air neuf

Air rejeté

Eau froide

Eau chaude

Eau usée

Laisons frigorifiques

Unité extérieure à détente directe

Unité intérieure murale à détente directe

Ballon d'ECS électrique

### Réhabilitation d'un RDC d'un bâtiment collectif de logements seniors en une micro-crèche

Impasse du 19 mars 1962  
71300 SAINT-BERAIN-SOUS-VANVIGNE

maîtrise d'ouvrage

MAIRIE DE  
SAINT-BERAIN-SOUS-SANVIGNES  
5 rue des écoles  
71300 Saint-Berain-sous-Sanvignes

Architecte

Atelier Jankovic de Thy  
30 rue du Temple  
75004 PARIS  
01 73 74 24 30

Bureau d'études CVC PLB Thermiques

BTH CONSEIL  
1 rue du Paradis  
89190 PONT SUR VANNE  
03 86 88 76 89  
06 22 39 28 72



phase : PRO/DCE

## PLAN CVC PLB R+1

1/100<sup>ème</sup>

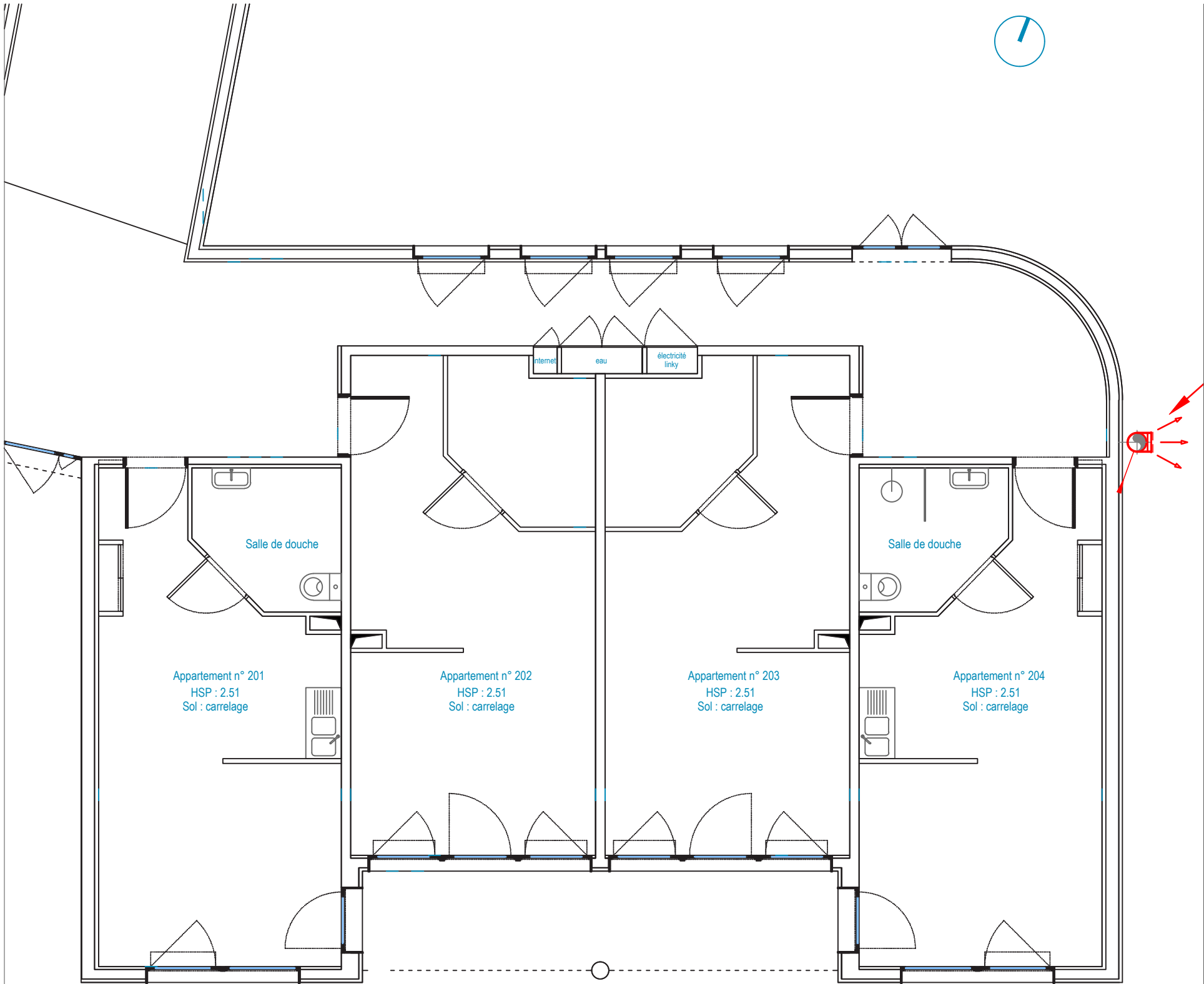
R+1

TTZ

19/11/2025

CVP.03

0



# LÉGENDE

## LEGENDE

Verticalité à encoffrer

Soffite ou faux-plafond

Hsfp 2.30m

Hsfp 2.20m

Hsfp 2.00m

Sens du fluide

Carottage ou agrandissement des réservations existantes

Piège à son

Module de régulation

Clapet coupe-feu

Réseau souple symphonique (0.5/1m)

Air soufflé

Air repris

Air neuf

Air rejeté

Eau froide

Eau chaude

Eau usée

Laisons frigorifiques

Unité extérieure à détente directe

Unité intérieure murale à détente directe

Ballon d'ECS électrique

### Réhabilitation d'un RDC d'un bâtiment collectif de logements seniors en une micro-crèche

Impasse du 19 mars 1962  
71300 SAINT-BERAIN-SOUS-VANVIGNE

maîtrise d'ouvrage

MAIRIE DE  
SAINT-BERAIN-SOUS-SANVIGNES  
5 rue des écoles  
71300 Saint-Berain-sous-Sanvignes

Architecte

Atelier Jankovic de Thy  
30 rue du Temple  
75004 PARIS  
01 73 74 24 30

Bureau d'études CVC PLB Thermiques

BTH CONSEIL  
1 rue du Paradis  
89190 PONT SUR VANNE  
03 86 88 76 89  
06 22 39 28 72



phase : PRO/DCE

## PLAN CVC PLB R+2

1/100<sup>ème</sup>

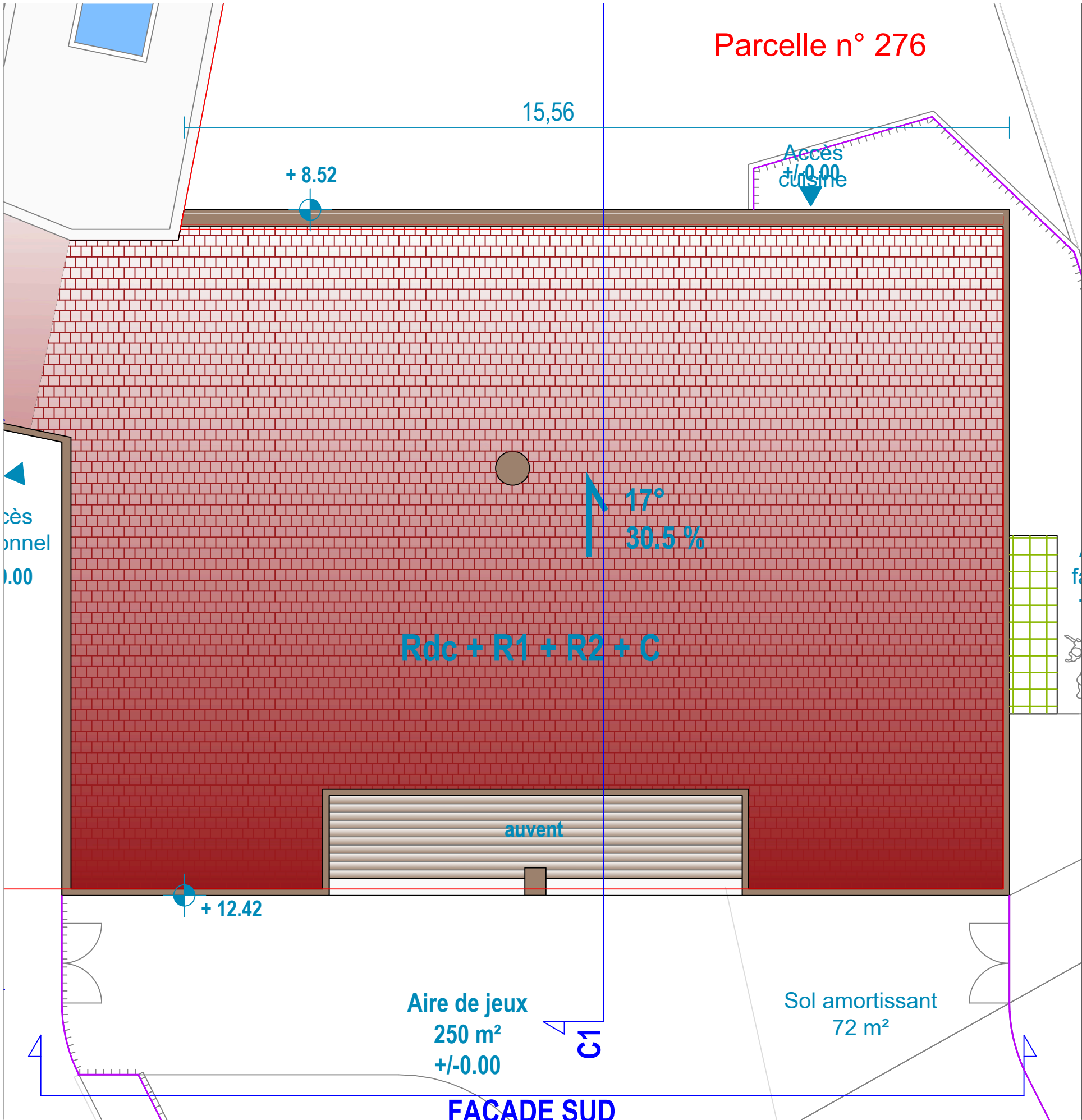
R+2

TTZ

19/11/2025

CVP.04

0



LÉGENDE

LEGENDE

Verticalité à encoffrer

Soffite ou faux-plafond

Hsfp 2.30m

Hsfp 2.20m

Hsfp 2.00m

Sens du fluide

Carottage ou agrandissement des réservations existantes

Piège à son

Module de régulation

Clapet coupe-feu

Réseau souple symphonique (0.5/1m)

Air soufflé

Air repris

Air neuf

Air rejeté

Eau froide

Eau chaude

Eau usée

Laisons frigorifiques

Unité extérieure à détente directe

Unité intérieure murale à détente directe

Ballon d'ECS électrique

Réhabilitation d'un RDC d'un bâtiment collectif de logements seniors en une micro-crèche

Impasse du 19 mars 1962  
71300 SAINT-BERAIN-SOUS-VANVIGNE

maîtrise d'ouvrage

MAIRIE DE  
SAINT-BERAIN-SOUS-SANVIGNES  
5 rue des écoles  
71300 Saint-Berain-sous-Sanvignes

Architecte

Atelier Jankovic de Thy  
30 rue du Temple  
75004 PARIS  
01 73 74 24 30

Bureau d'études CVC PLB Thermiques

BTH CONSEIL  
1 rue du Paradis  
89190 PONT SUR VANNE  
03 86 88 76 89  
06 22 39 28 72

phase : PRO/DCE

PLAN CVC PLB  
Toiture

1/100<sup>ème</sup>

Toiture

TTZ

19/11/2025

CVP.05

0